



Kwitnąca Osiedle

ul. Kwitnąca 36 lok. 1 - 67,86 m² parter 4 pokoje



Kameralne domy w zielonej okolicy



W pobliżu szkoła, przedszkole, ośrodek kultury i sportu



30 min do centrum Warszawy (trasa S8)



Wspólny osiedlowy teren rekreacji



Widok osiedla z lotu ptaka



Widok osiedla od strony ogrodu

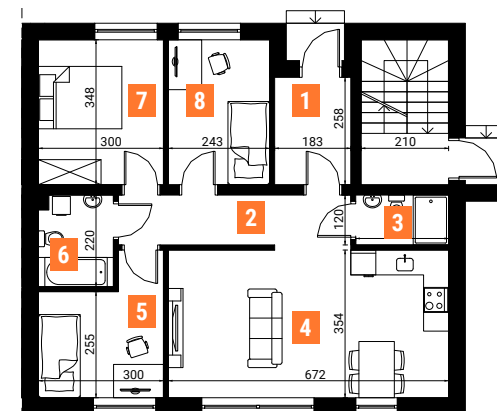


Funkcjonalne wnętrza o wysokim standardzie.

Okno w każdym pomieszczeniu

4 Salon z aneksem kuchennym 23,48 m²

| NR | POMIESZCZENIE | POW. |
|--------------|-----------------------|----------------------------|
| 1 | Wiatrołap | 4,55 m ² |
| 2 | Komunikacja | 6,71 m ² |
| 3 | Łazienka | 2,54 m ² |
| 4 | Salon z aneksem kuch. | 23,48 m ² |
| 5 | Sypialnia | 8,47 m ² |
| 6 | Łazienka | 3,71 m ² |
| 7 | Garderoba | 10,18 m ² |
| 8 | Sypialnia | 8,22 m ² |
| SUMA: | | 67,86 m² |



Rzut parteru

Prywatny ogrodzony ogródek i 2 miejsca parkingowe w cenie

1. Wymiary pomieszczeń oraz lokalizację podłączeń pod urządzenia sanitarne mogą ulec niewielkim zmianom. 2. Podane wymiary odnoszą się do stanu niewykończonego. 3. Przedstawione elementy wizualizacji mają jedynie charakter poglądowy, stanowią propozycję aranżacji i nie są objęte ofertą sprzedaży lokalu mieszkalnego.

BIURO SPRZEDAŻY
KREDYTY HIPOTECZNE. MIESZKANIA

"BIURO SPRZEDAŻY"
ul. Powstańców 33 lok. U14,
05-091 Ząbki,
www.biurosprzedazy.com.pl
604 771 746
biuro@biurosprzedazy.com.pl